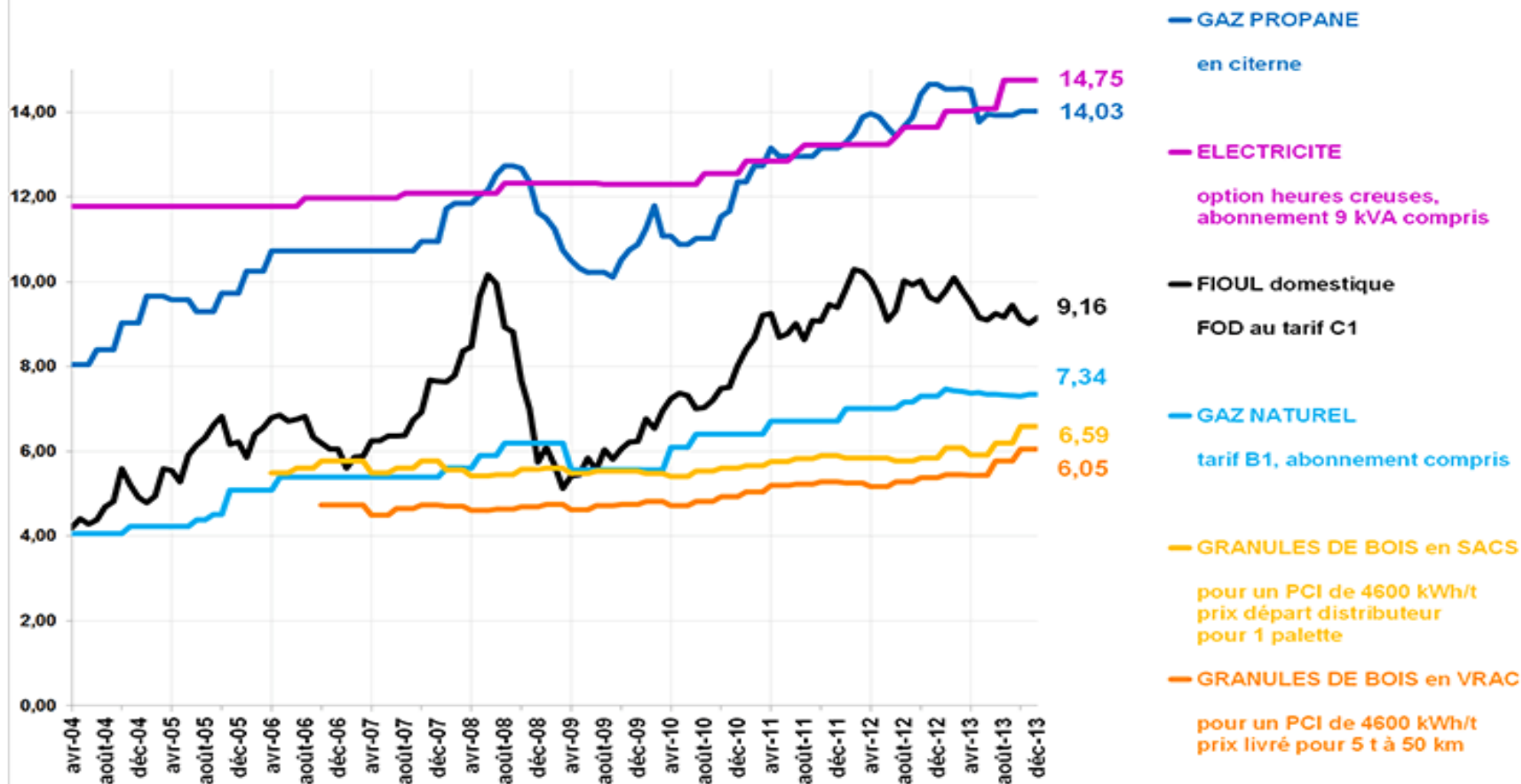
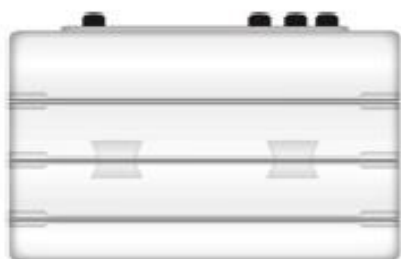


## Evolution du coût des énergies en centimes d'euros TTC/kWh PCI pour un usage en chauffage principal - source: SOeS - CEEB /Propellet France - Janvier 2014



- Équivalence énergétique en kWh

**1 000 litres Fioul**



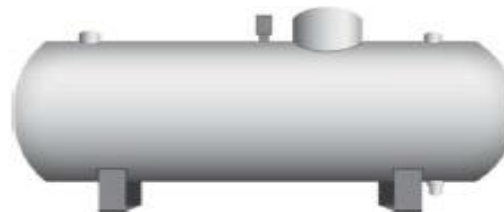
10 000 kWh

**1 000 m<sup>3</sup> Gaz Naturel**



10 000 kWh

**781 kg Propane**



10 000 kWh

**Électricité**



10 000 kWh

**3,4 tonnes - 8 stères  
Bois Bûches**



10 000 kWh

**3,4 tonnes - 13 m<sup>3</sup>  
Bois décheté**



10 000 kWh

**2,1 tonnes - 3,1 m<sup>3</sup>  
Granulés de bois**



10 000 kWh

**2,5 tonnes ou  
25 quintaux - 3,4 m<sup>3</sup>  
Céréales**



10 000 kWh